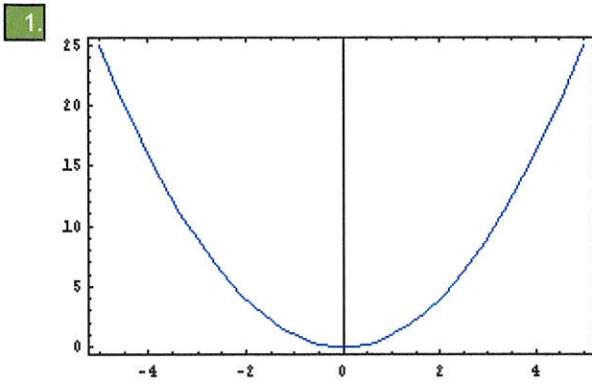


## A4-Fonctions usuelles

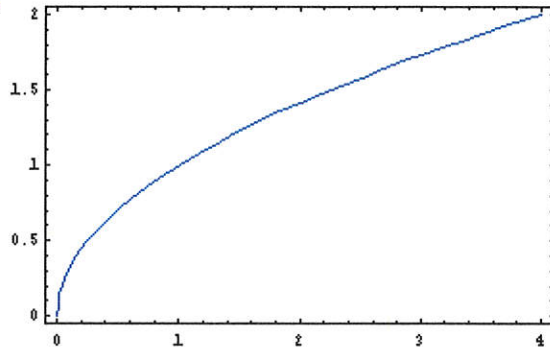
Ce test de 10 questions va vous apprendre à reconnaître graphiquement les fonctions usuelles (chapitre 4 du cours d'analyse).



La fonction représentée sur le graphe ci-dessus s'écrit :

- $\frac{1}{x}$
- $x^2$
- $x^3$
- $\sqrt{x}$
- $|x|$
- $\ln x$

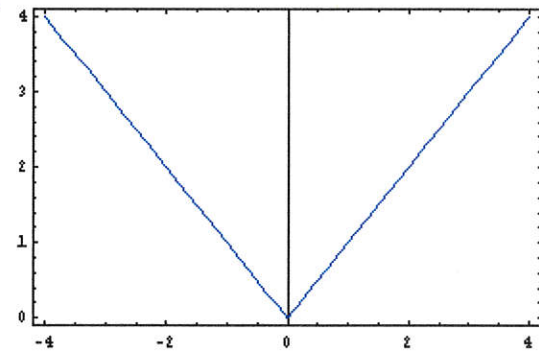
2.



La fonction représentée sur le graphe ci-dessus s'écrit :

- $\frac{1}{x}$
- $x^2$
- $x^3$
- $\sqrt{x}$
- $|x|$
- $\ln x$

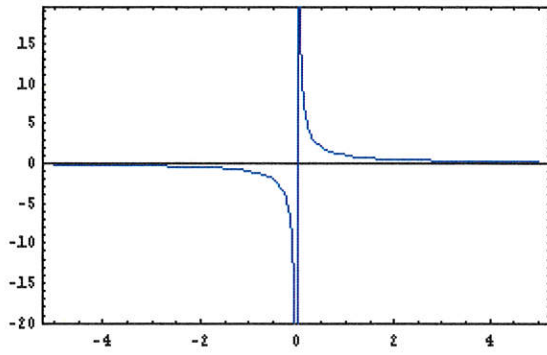
3.



La fonction représentée sur le graphe ci-dessus s'écrit :

- $\frac{1}{x}$
- $x^2$
- $x^3$
- $\sqrt{x}$
- $|x|$
- $x$

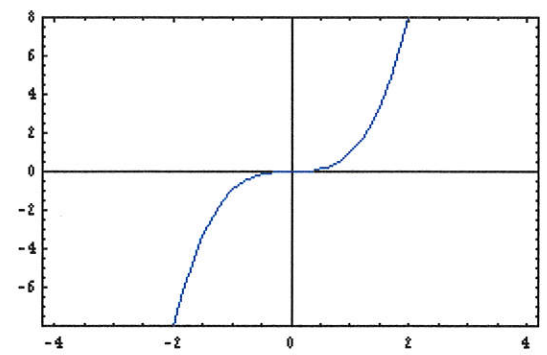
4.



La fonction représentée sur le graphe ci-dessus s'écrit :

- $\frac{1}{x}$
- $x^2$
- $x^3$
- $\sqrt{x}$
- $\exp x$

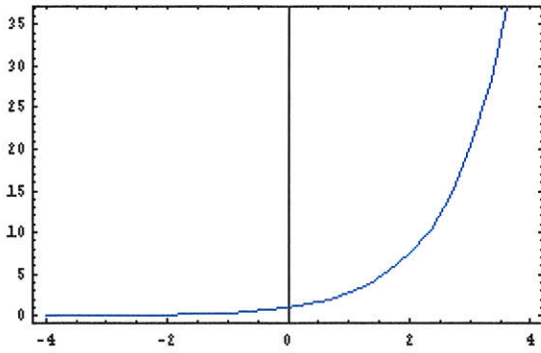
5.



La fonction représentée sur le graphe ci-dessus s'écrit :

- $\frac{1}{x}$
- $x^2$
- $x^3$
- $\sqrt{x}$
- $|x|$
- $\tan(x)$

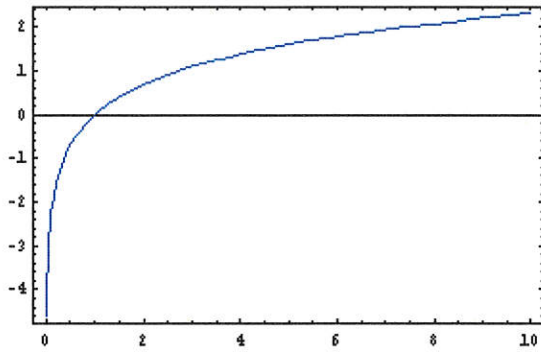
6.



La fonction représentée sur le graphe ci-dessus s'écrit :

- $\exp x$
- $\ln x$
- $x^3$
- $\frac{1}{x}$

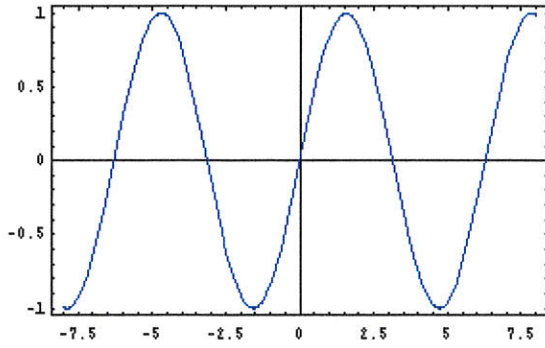
7.



La fonction représentée sur le graphe ci-dessus s'écrit :

- $\exp x$
- $\ln x$
- $\sqrt{x}$
- $\frac{1}{x}$

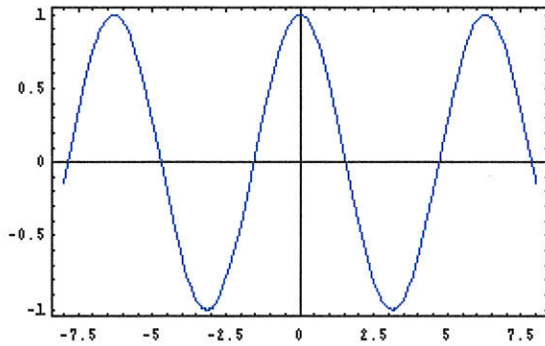
8.



La fonction représentée sur le graphe ci-dessus s'écrit :

- $\cos x$
- $\cos 2x$
- $\tan x$
- $\tan 2x$
- $\sin x$
- $\sin 2x$

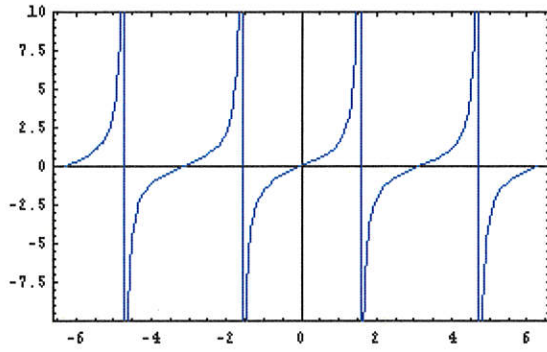
9.



La fonction représentée sur le graphe ci-dessus s'écrit :

- $\cos x$
- $\cos 2x$
- $\tan x$
- $\tan 2x$
- $\sin x$
- $\sin 2x$

10.



La fonction représentée sur le graphe ci-dessus s'écrit :

- $\cos x$
- $\cos 2x$
- $\tan x$
- $\tan 2x$
- $\sin x$
- $\sin 2x$